

Profiltechnik

- 59 mm Bautiefe, 24 mm Dämmkern
- schmale Rahmen- und Flügelprofile (Flügelstoß 130 mm)
- hohe Stabilität durch Nut-Federverbindung und stabile Eckverbinder (thermisch getrennt)
- eingelassene Bodenschiene ohne Anschlag für barrierefreies Wohnen verfügbar
- Die Abdichtung gegen Regen und Wind erfolgt umlaufend in zwei Dichtebenen.

Fenster-/Türesystem SL 60e (gleiche Bautiefe)

- komplettes Fenstersystem passend zur Faltecke
- lieferbar: Dreh-Kipp, Parallel-Schiebe-Kipp, Festteile

Beschlagstechnik

- keine vorgelagerten Lauf- und Führungsschienen
- verdeckt liegende Beschläge mit Einhandbedienung
- gleitende Verriegelung für teilgeöffnete Faltecke

Verglasung

- Standardverglasung ist ein Wärmeschutzglas
- $U_g = 1,1 \text{ W/m}^2\text{K}$ ($k = 1,0$) mit 2 x 4 mm Float
- Scheibenaufbau von 5 bis 40 mm möglich

Oberfläche

- Pulverbeschichtung nach RAL
- Eloxal nach EURAS

Wärmedurchgangskoeffizient

- $U_w = 1,7 \text{ W/m}^2\text{K}$ nach DIN EN ISO 10077-1:2000 auf Basis einer 3-teiligen Faltecke, BxH 2700 x 2300 mm

Prüfungen

- Luftdurchlässigkeit Klasse 4 nach DIN EN 12 207
- Regendichtheit Klasse 9A nach DIN EN 12 208 (entspricht Beanspruchungsgruppe C nach DIN 18 055)
- Windwiderstand Klasse B4 nach DIN 12 210
- nach 10.000 Bedienvorgängen keine sichtbaren Verschleißerscheinungen



Wintergärten



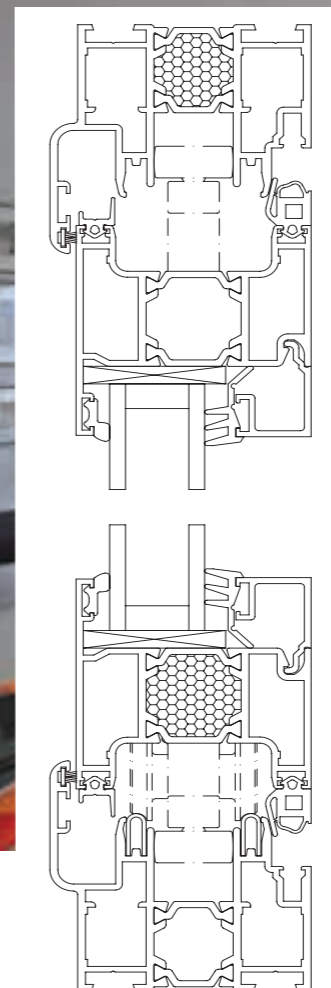
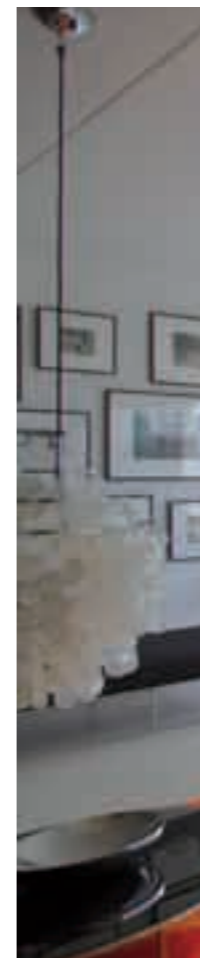
Faltwände



Geschäftseingänge



Balkonverglasungen



FALTWAND SL 60e

Produktdaten

SOLARLUX

Aluminium Systeme GmbH

Gewerbepark 9-11 49143 Bissendorf
Fon +49 54 02 400-0 Fax +49 54 02 400-200
info@solarlux.de www.solarlux.de



www.solarlux.com

SOLARLUX[®]
Glas in Bewegung

SOLARLUX[®]

56-51-06-1 / 12.2006



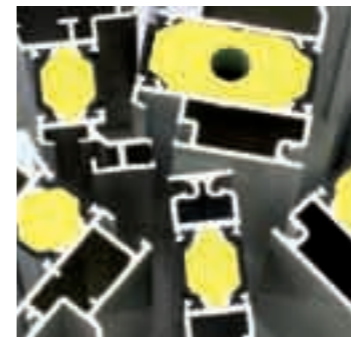
Funktionssicherheit
Der Durchgangsflügel (nur bei ungerader Flügelanzahl) wird mit einem Spezielschnäpper arretiert und kann somit im geöffneten Zustand kontrolliert mitgeführt werden.



Reinigung
Durch einfaches Herausziehen der Scharnierstifte ist bei oben anhängenden Faltsystemen ein problemloses Reinigen der Außenscheiben möglich.



Höhenjustierung
Im eingebauten Zustand sind die Faltsysteme mit einfachen Handgriffen in der Höhe einzustellen (ca. 6 mm) - wichtig bei eventuellen Bausenkungen.



Wärmedämmung
Stabile Hohlkammerprofile mit Schaumkern bieten die beste Wärmedämmung nach neuester EnEV (Energieeinsparverordnung).



Leichtigkeit
Edelstahl-Laufwerke und -Schienen garantieren ein extrem leichtes Gleiten der Faltsysteme.

Sehr einfach zu Öffnen und zu Schließen



Sicherheit/Komfort
Die integrierte SL-Komfortverriegelung mit Drückerfunktion, Riegel-Fallenschloss mit PZ und Verriegelungsstange gewährleistet hohe Einbruchhemmung.



Stabilität
Spezialgetriebe mit 24 mm Hub verriegeln die Flügel in die oberen und unteren Rahmenprofile - sturmfest und hohe Einbruchhemmung.

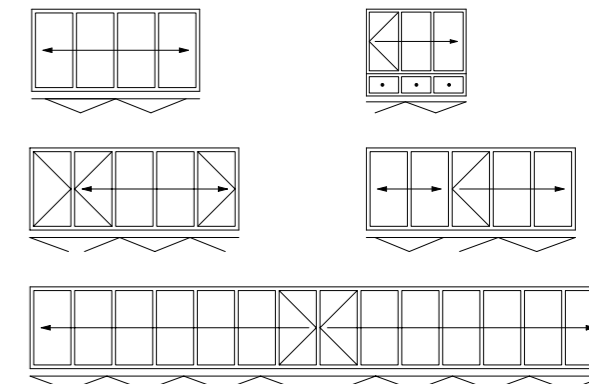


Breitenjustierung
Mit einem Schraubendreher lassen sich die Flügel über ein verstellbares Scharnier (patentiert) in der Breite einstellen.

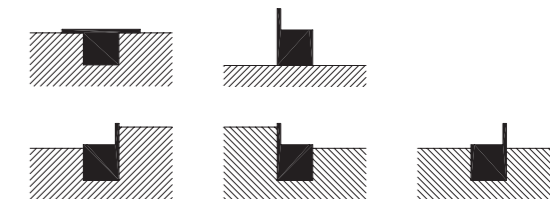
Technische Daten: Faltsystem SL 60e

Grundrissbeispiele/Varianten

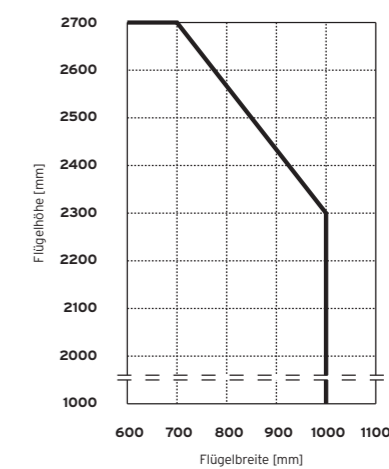
Als unten aufstehende (Standard) oder oben anhängende Faltsysteme erhältlich. Je nach Wunsch nach außen, innen, links und/oder rechts faltbar.



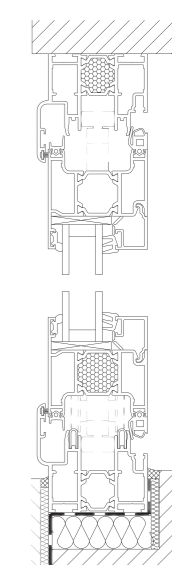
Bodenanschlussbeispiele



Flügelgrößendiagramm



senkrechter Schnitt



Max. Flügelgrößen

- | 1000 x 2300 mm
- | 700 x 2700 mm
- | Flügelgewicht bis 80 kg
- | Sondergrößen auf Anfrage

Gesamt-Elementbreite

- | 14 m (unten aufstehende Konstruktion)
- | unbegrenzt, da oben anhängende Konstruktion