

Profiltechnik

- 66 mm Bautiefe
- schmale Rahmen- und Flügelprofile (Flügelstoß 169 mm)
- 3-fach schichtverleimte Flügelrahmen mit stabilen Schlitz-Zapfenverbindungen
- hinterlüftete Aluminiumdeckschale auf der Außenseite
- hohe Stabilität durch aussteifendes Aluminium-Beschlagprofil
- Standardhölzer Kiefer und Fichte, andere Holzarten optional
- eingelassene Bodenschiene ohne Anschlag für barrierefreies Wohnen nach DIN 18025 verfügbar
- Die Abdichtung gegen Regen und Wind erfolgt umlaufend in zwei Dichtebenen.
- nachwachsender Rohstoff aus kontrolliertem Anbau

Standard-Fenstersystem

- kombinierbar mit Standard-Fenstersystem SL 68HA : Dreh-Kipp, Festteile, PSK, etc.

Beschlagstechnik

- keine vorgelagerten Lauf- und Führungsschienen
- verdeckt liegende Beschläge mit Einhandbedienung
- gleitende Verriegelung für teilgeöffnete Faltschleuse

Verglasung

- Standardverglasung ist ein Wärmeschutzglas $U_g = 1,1 \text{ W/m}^2\text{K}$ ($k = 1$) mit 2 x 4 mm Float
- Scheibenaufbau von 26 bis 30 mm möglich

Oberfläche

- Pulverbeschichtung nach RAL
- Eloxal nach EURAS
- hinterlüftete Aluminiumdeckschalen auf der Außenseite
- endbehandelte Holzoberfläche nach SL-Farbkarte
- Lasur auf Wasserbasis

Wärmedurchgangskoeffizient

- $U_w = 1,6 \text{ W/m}^2\text{K}$ nach DIN EN ISO 10077-1:2000 auf Basis einer 3-teiligen Faltschleuse, BxH 2700 x 2300 mm

Prüfungen

- Luftdurchlässigkeit Klasse 3 nach DIN EN 12 207
- Regendichtheit Klasse 9A nach DIN EN 12 208 (entspricht Beanspruchungsgruppe C nach DIN 18 055)



Wintergärten



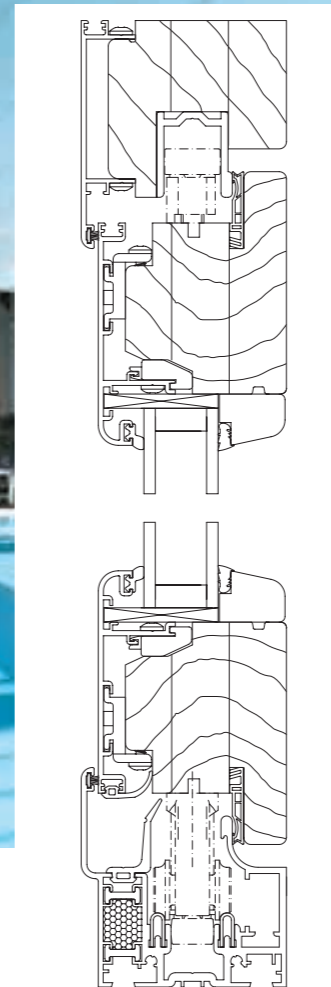
Faltwände



Geschäftseingänge



Balkonverglasungen



FALTWAND SL 67

Produkt Daten



Höhenjustierung

Im eingebauten Zustand sind die Faltsysteme mit einfachen Handgriffen in der Höhe einzustellen (ca. 6 mm) - wichtig bei eventuellen Bausenkungen.

**Funktionssicherheit**

Der Durchgangsflügel (nur bei ungerader Flügelanzahl) wird mit einem Spezial-schnäpper arretiert und kann somit im geöffneten Zustand kontrolliert mitgeführt werden.

**Sicherheit/Komfort**

Die integrierte SL-Komfortverriegelung mit Drückerfunktion, Riegel-Fallenschloss mit PZ und Verriegelungsstange gewährleistet hohe Einbruchhemmung.

**Design**

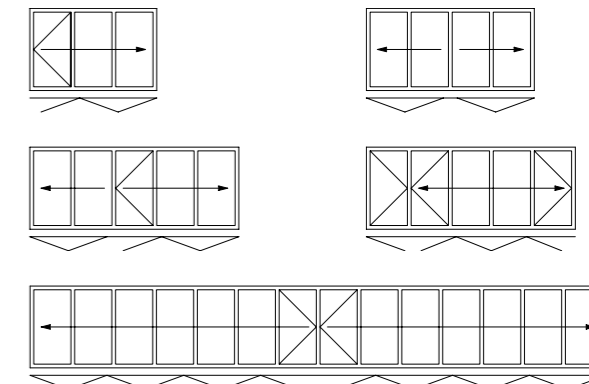
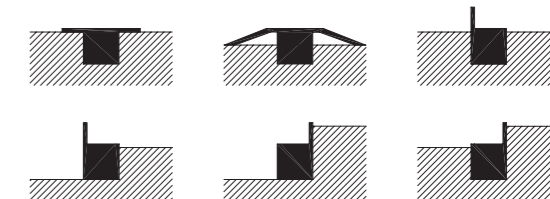
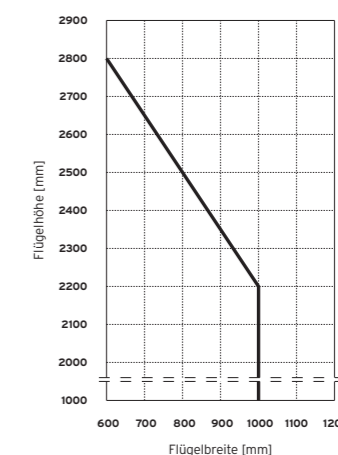
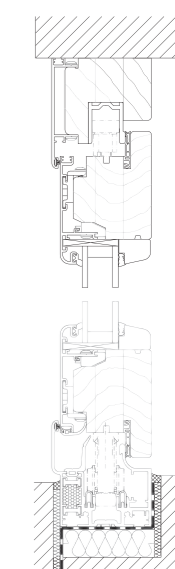
Softlineprofile und Designbänder ergeben eine elegante Gesamtoptik.



Technische Daten: Faltsystem SL 67

Grundrissbeispiele/Varianten

Als unten aufstehende (Standard) oder oben anhängende Faltsystem erhältlich. Je nach Wunsch nach außen, innen, links und/oder rechts faltbar.

**Bodenanschlussbeispiele****Flügelgrößendiagramm****senkrechter Schnitt****Wärmedämmung**

Holzprofile mit hinterlüfteten Aluminium-Deckschalen auf der Außenseite bieten höchsten Witterschutz und beste Wärmedämmung nach neuester EnEV (Energieeinsparverordnung).

**Leichtigkeit**

Edelstahl-Laufwerke und -Schienen garantieren ein extrem leichtes Gleiten der Faltsystem.



Sehr einfach zu Öffnen und zu Schließen

Stabilität

Spezialgetriebe mit 24 mm Hub verriegeln die Flügel in die oberen und unteren Rahmenprofile - sturmfest und hohe Einbruchhemmung.

**Breitenjustierung**

Mit einem Schraubendreher lassen sich die Flügel über ein verstellbares Scharnier (patentiert) in der Breite einstellen.

**Max. Flügelgrößen**

- | 1000 x 2200 mm
- | 600 x 2800 mm
- | Flügelgewicht bis 70 kg
- | Sondergrößen auf Anfrage

Gesamt-Elementbreite

- | 14 m bei unten aufstehender Konstruktion
- | unbegrenzt, da oben anhängende Konstruktion